



Comparación de los Niveles de Precipitación entre El verde e Icacos

Sara E. Abreu Sánchez y Grace Rodriguez Silva

Casa de los Niños Montessori

Extracto

Nuestro Proyecto de investigación estudia la relación entre la precipitación en El Verde e Icacos. Los patrones que encontramos demuestran una evidente relación. Aunque se mantuvo mayor en Icacos Para nuestro componente creativo decidimos hacer una pintura basada en nuestra investigación.

Introducción

Nuestros datos fueron tomados en el sector El Verde en Rio Grande y el sector Icacos en Naguabo. Los datos fueron obtenidos en una investigación realizada por LTER Luquillo para conseguir el nivel de precipitación anual. Nuestros datos van desde el año 1994 hasta el 2010.

Hipótesis

- ¿Los datos fueron tomados a la misma altura?
- ¿Por qué en Icacos el nivel de precipitación se mantuvo mas alto?
- ¿Por qué hay una diferencia tan marcada en el 1994?
- ¿Por qué la sequía de 1994 afectó mas al Verde que a Icacos?

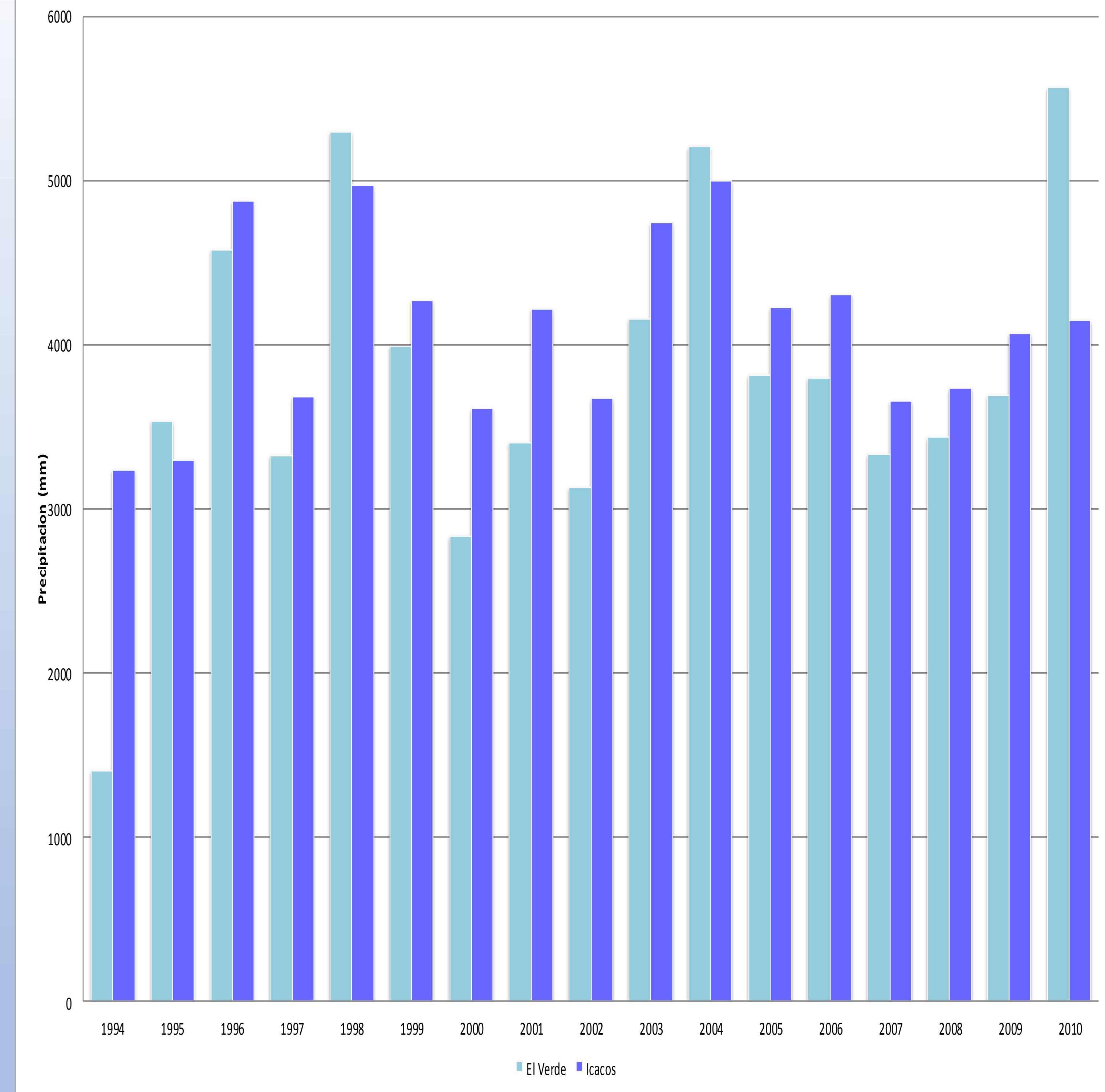
Plan de diseminación

Para nuestro proyecto creativo decidimos hacer una pintura en multi lienzo que representa el Yunque desde El Verde hasta Icacos. Vamos a exponer nuestro proyecto en nuestra escuela

Referencias

Los datos fueron provistos por CZO Data Set Puerto Rico- Precipitation, Soil Moisture, Reservoir Hight, Streamflow/Discharge (1994-2010) –Schoolyard Data Jam. <http://www.recursosaguapuertorico.com/HidrologiaYunque.html>

Niveles de Precipitacion Entre El Verde e Icacos



Patrones

1. En nuestra observación vimos que hay una evidente relación entre los niveles de precipitación de ambos lugares.
2. Los puntos mas altos se presentaron en los años 1996, 1998, 2004 y 2010.
3. No hay diferencia significativa entre los niveles de precipitación excepto en el 1994 y 2010.
4. Los niveles de precipitación en Icacos se presentaron en su mayoría mayores a los de El Verde.
5. Los puntos mas bajos se presentaron en los años 1994, 2000 y 2002.

Interpretación de datos

En el 1994 se observa menos precipitacion en El Verde debido a que en ese año hubo sequía que afectó a la mayoría de la isla. En el 2010 se observan los efectos contrarios con los puntos mas altos de precipitación en El Verde.

Reflexión

Hemos aprendido mucho con este proyecto. Para nosotras fue un reto, en especial el componente creativo. Al hacer este proyecto hemos aprendido a construir algo con opiniones diferentes y trabajar en equipo. Aprendimos que el trabajo de un científico no es fácil. A pesar de los contratiempos, con trabajo y esfuerzo pudimos lograr nuestro objetivo.

Agradecimientos

Le queremos dar las gracias a nuestra guía, Veronica Díaz, por habernos brindado la ayuda necesaria. De igual manera a los científicos y colaboradores de LTER por compartir sus datos con nosotras. También a nuestros padres por su apoyo y paciencia.

